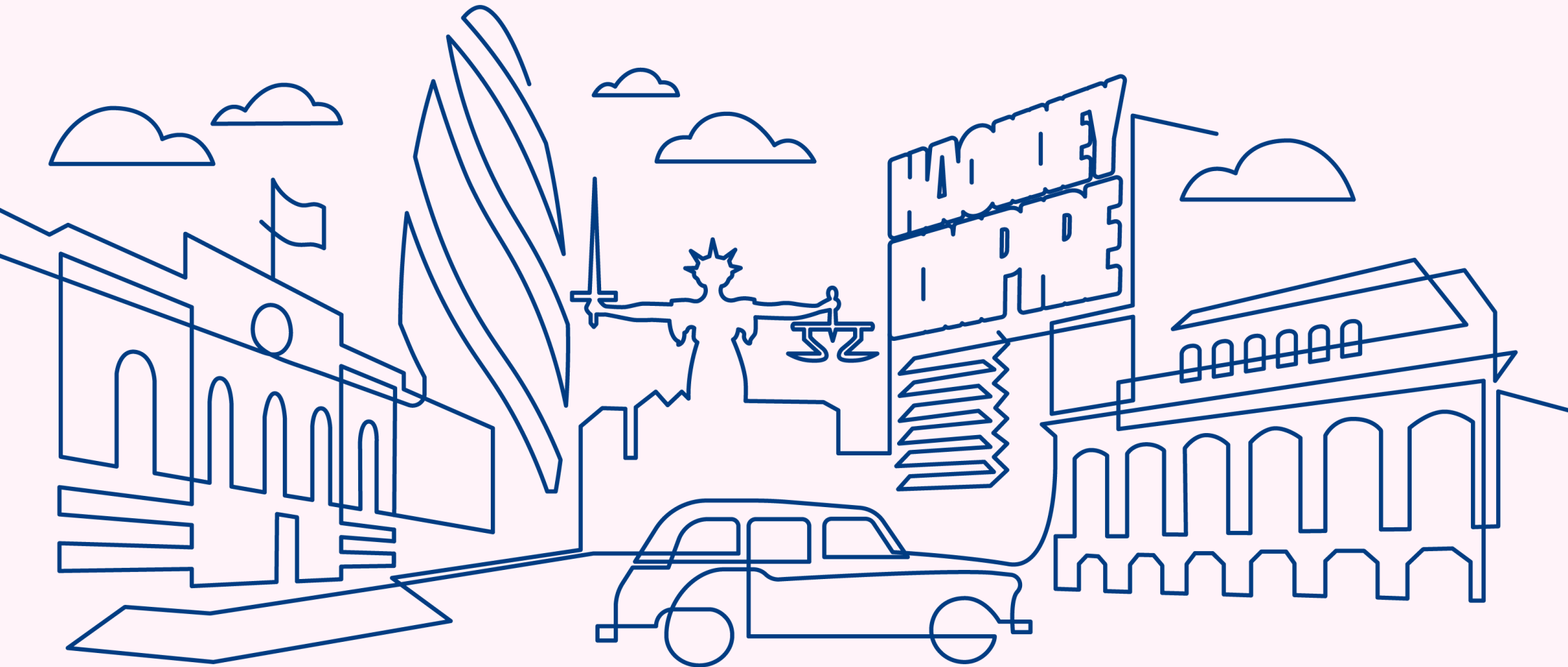


Specjalistyczny zespół CAMHS w dzielnicy City and Hackney
Zespół ds. neurologii rozwojowej

Ulotka powitalna



Czym są zaburzenia neurorozwojowe?

Zaburzenia neurorozwojowe wpływają na funkcjonowanie mózgu. Obejmują one zarówno lekkie ograniczenia pozwalające osobom dotkniętym chorobą prowadzić dość typowy tryb życia, jak i zaburzenia, które mogą wymagać opieki przez całe życie. Do leczonych przez nas rodzajów zaburzeń neurorozwojowych należą:

Zaburzenia ze spektrum autyzmu (ASD) Zespół nadpobudliwości psychoruchowej i deficytu uwagi Zespół tików i zespół Tourette'a

U dzieci z zaburzeniami neurorozwojowymi mogą również rozwinąć się inne problemy ze zdrowiem psychicznym, takie jak depresja, lęk lub zaburzenia obsesyjno-kompulsywne (OCD). Są one leczone przez nasz zespół CAMHS. Oferowane leczenie będzie dostosowane do potrzeb dziecka. Należy pamiętać, że jeśli dziecko jest niepełnosprawne intelektualnie, będzie ono obserwowane przez nasz zespół partnerski, CAMHS Disability Team.

Czego powinienem się spodziewać podczas wstępnej oceny?

Wstępna ocena jest ogólną oceną mającą na celu ustalenie, czy potrzebna jest dalsza specjalistyczna ocena przeprowadzana przez Zespół ds. neurologii rozwojowej. Młode osoby i ich rodziny są wspólnie zapraszane na ocenę stanu zdrowia psychicznego przez lekarza z naszego zespołu CAMHS. Ocena odbędzie się drogą wideo lub osobiście w naszej klinice w Hackney. Osoba zostanie zapytana o to, jakich wyzwań doświadcza ona i jej rodzina oraz jak długo to trwa.

Po przeprowadzeniu wstępnej oceny zostanie podjęta decyzja, czy sprawa zostanie skierowana do Zespołu ds. neurologii rozwojowej w celu postawienia diagnozy. Zwykle oznacza to kolejne wizyty konsultacyjne z członkami Zespołu ds. neurologii rozwojowej.

W jakim składzie pracuje Zespół ds. neurologii rozwojowej?

- Psychoterapeuta dla dzieci i młodzieży
- Psycholog kliniczny i asystenci psychologów
- Konsultanci psychiatry dla dzieci i młodzieży
- Terapeuta rodzinny i stażystki terapii rodzinnej
- Młodszy stażem lekarze
- Pielęgniarki przepisujące leki
- Główny administrator
- Terapeuta zajęciowy
- Wyspecjalizowani lekarze CAMHS
- Pielęgniarki specjalistyczne



Czego mogę się spodziewać po otrzymaniu zaproszenia na ocenę ADOS?

Autism Diagnosis Observation Schedule (Protokół obserwacji do diagnozy autyzmu - ADOS) to badanie dla dzieci i młodzieży, które wykorzystuje szereg działań do oceny umiejętności komunikacji społecznej. W przypadku dzieci obejmuje to gry, oglądanie książek, kreskówek i obrazków. W przypadku młodych osób opiera się bardziej na rozmowie, choć są też ćwiczenia i zadania. Ocena trwa około godziny, a my zwrócimy się z prośbą o wyrażenie zgody na nagranie sesji, aby w razie potrzeby można było przejrzeć jej fragmenty.

Co obejmuje świadczona przez nas usługa?

Oferujemy:

- Ocenę młodych osób z podejrzeniem zaburzeń neurorozwojowych
- Informację o schorzeniach neurorozwojowych
- Interwencje mające na celu wsparcie młodych ludzi, u których zdiagnozowano zaburzenia neurorozwojowe i ich rodzin

Interwencje obejmują:

- koordynację opieki
- terapię poznawczo-behawioralną
- systemową terapię rodzinną
- interwencje wychowawcze
- interwencje i grupy psychoterapeutyczne
- farmakoterapię (leki)
- terapię zajęciową

Współpracujemy również z szerszą siecią skupioną wokół młodych osób i ich rodzin. Należą do nich: edukacja, podstawowa opieka zdrowotna (lekarze ogólni), pediatrzy, opieka społeczna w tym inni właściwi specjaliści lub opiekunowie.

Czego mogę się spodziewać po otrzymaniu zaproszenia na ocenę Qb?

Badanie ilościowe zachowawcze (Qb) jest przeprowadzane przy użyciu komputera, który dostarcza informacji pomocnych w przeprowadzaniu oceny w kierunku ADHD. Badanie wykorzystuje porównania dopasowane do wieku i płci, aby ocenić zdolność dziecka do koncentracji, jego ruchliwość i impulsywność. Badanie to może być pomocne przy przeprowadzaniu oceny w kierunku ADHD w przypadku braku pewności diagnostycznej.



We care
We respect
We are inclusive

Co nastąpi potem?

Aby postawić diagnozę, konieczne może być przeprowadzenie innych badań. Może to obejmować obserwację zajęć szkolnych, testy umiejętności poznawczych lub ocenę logopedyczną. W niektórych przypadkach konieczne może być przeprowadzenie wywiadu przez pediatrę (lekarza dziecięcego), aby wykluczyć problemy ze zdrowiem fizycznym powodujące lub przyczyniające się do trudności doświadczanych przez młodą osobę.

Po przeprowadzeniu oceny zostanie sporządzony raport z oceny neurorozwojowej. Zawiera on informacje i porady dla młodej osoby, jej rodziny i szkoły, w tym szczegóły dotyczące innych usług, które mogą okazać się pomocne.

Co się stanie, w przypadku postawienia diagnozy?

W przypadku postawienia diagnozy autyzmu oferowane jest miejsce w naszych grupach PEGASUS. Jedna grupa prowadzona jest dla dzieci i młodzieży, a druga dla rodziców. W przypadku postawienia diagnozy ADHD rodzicom zostanie zaoferowane miejsce w 8-tygodniowym programie dla rodziców.

Grupy te udzielają informacji na temat postawionej diagnozy neurorozwojowej, jej wpływu na młodą osobę i jej rodzinę. Sesje obejmą szereg pomocnych strategii i sposobów podejścia.

Jeżeli po ich zastosowaniu nadal występują trudności, nasi klinicyści mogą zaoferować działania z zakresu psychoterapii, terapii zajęciowej lub oceny psychiatrycznej. Możemy również pomóc rodzinom w uzyskaniu dostępu do innych źródeł wsparcia (na przykład specjalistycznych grup, takich jak środków oporu bez użycia przemocy lub skierowania na terapię logopedyczną lub innych specjalistycznych usług).

Jaka polityka obowiązuje w przypadku niepojawienia się na umówionych wizytach?

Niekiedy pacjent może nie być w stanie fizycznie pojawić się na wizytę bezpośrednio u lekarza, ale nadal chciałby się z nim skontaktować. W takim przypadku prosimy o kontakt z lekarzem w celu umówienia spotkania wirtualnego lub rozmowy przez telefon.

Ze względu na zapotrzebowanie na nasze usługi, dwukrotne niepojawienie się na wizycie bez wcześniejszego odwołania zazwyczaj skutkuje wypisem z usługi. Po wypisaniu z usługi, jeśli wymagana jest dalsza pomoc ze strony Zespołu ds. neurologii rozwojowej, zapraszamy do ponownego zgłoszenia się do nas.

Zrozumiałe jest, że może się zdarzyć, że nie będziesz w stanie pojawić się na umówioną wizytę. Aby odwołać wizytę, prosimy o kontakt pod numerem telefonu lub adresem e-mail podanym na odwrocie niniejszej ulotki.

Children & Young People's Centre (Ośrodek dla dzieci i osób młodych)
15 Homerton Row
London
E9 6ED

Godziny pracy od poniedziałku do piątku, od 9:00 do 17:00

020 3222 5600

elft.neurodevelopmentalteam@nhs.net



Skanuj kod QR, aby wejść na naszą stronę!