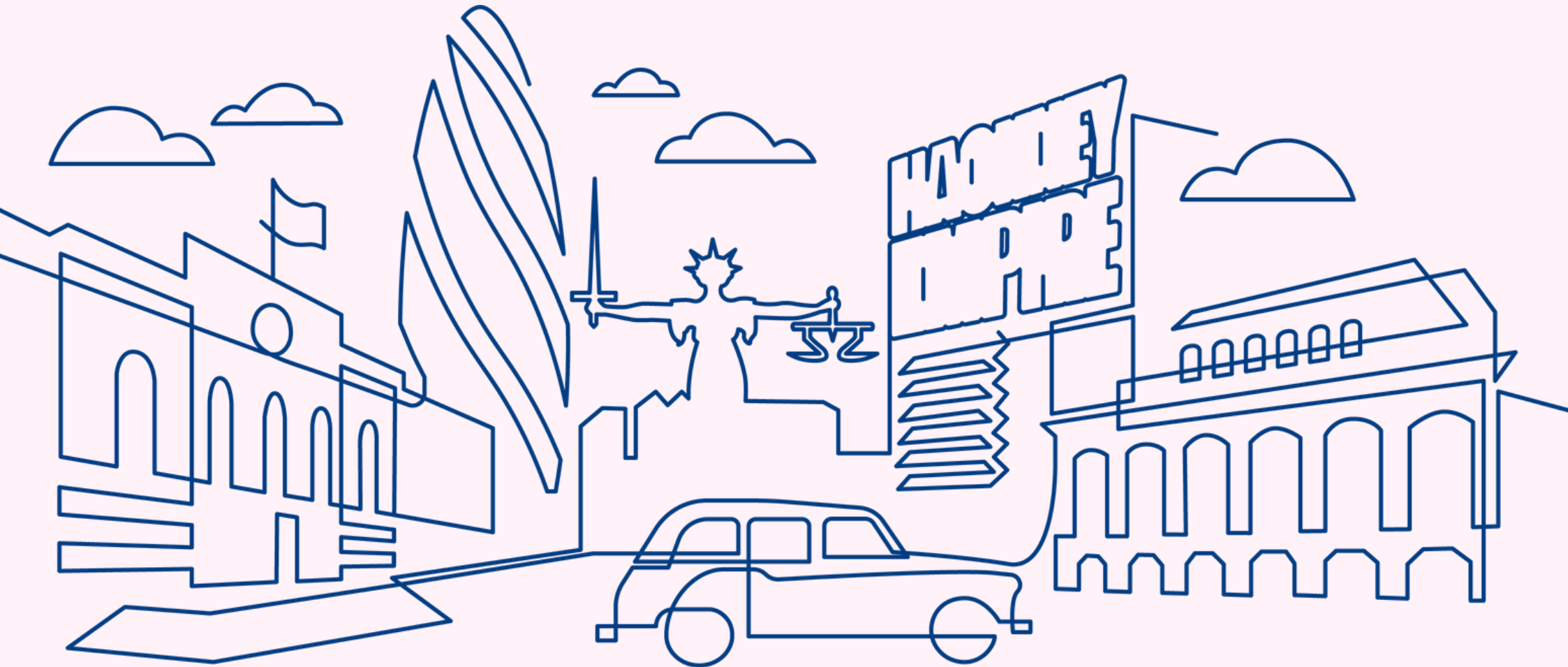


Especialista de City y Hackney CAMHS
Equipo de Desarrollo Neurológico

Folleto de bienvenida



¿Qué son las afecciones del desarrollo neurológico?

Las afecciones del desarrollo neurológico afecta a cómo funciona su cerebro. Varían de limitaciones leves que permiten a los afectados vivir vidas prácticamente normales, a trastornos que pueden requerir asistencia durante toda la vida. Los tipos de problemas de desarrollo neurológico que tratamos son:

Trastorno del espectro autista (TEA), Trastorno de hiperactividad y déficit de atención (THDA), Trastorno de tics y Síndrome de Tourette.

Los niños con problemas de desarrollo neurológico también pueden desarrollar otros problemas de salud mental como depresión, ansiedad o trastorno obsesivo compulsivo (TOC). El equipo CAMHS puede tratarlos. El tratamiento ofrecido estará a medida de las necesidades de su hijo. Tenga en cuenta que si su hijo tiene una discapacidad intelectual, será visto por nuestro servicio asociado, el Equipo de Discapacidad de CAMHS.

Tengo una evaluación inicial, ¿qué debería esperar?

Una evaluación inicial es una evaluación genérica para determinar si se necesita una evaluación especializada adicional en el Equipo de Desarrollo Neurológico. Los niños y adolescentes y sus familias se ven juntos para realizar una evaluación de salud mental con un facultativo de nuestro equipo CAMHS. Eso se realizará por vídeo o en persona en nuestra clínica en Hackney. Se le preguntará qué problemas están experimentando usted y su familia y durante cuánto tiempo.

Tras la evaluación inicial, se tomará una decisión para derivar el caso al El Equipo de Desarrollo Neurológico para un diagnóstico. Esto normalmente implicará una cita adicional con el Equipo de Desarrollo Neurológico.

¿Quiénes están en el Equipo de Desarrollo Neurológico?

- Psicoterapeuta para niños y adolescentes
- Psicólogo clínico y Psicólogos auxiliares
- Psiquiatras especialistas en niños y adolescentes
- Terapeuta familiar y Terapeutas familiares en prácticas
- Doctores junior
- Enfermero prescriptor
- Administrador jefe
- Terapeuta ocupacional
- Facultativos especialistas de CAMHS
- Personal de enfermería especializado



The Neurodevelopmental Team
(El Equipo de Desarrollo Neurológico)

He sido invitado/a a ADOS, ¿qué debería esperar?

El Programa de Observación del Diagnóstico Autista (Autism Diagnosis Observation Schedule, ADOS), es una evaluación para niños y adolescentes que utiliza una amplia gama de actividades para evaluar las habilidades de comunicación social. Para los niños se incluyen juegos, mirar libros, dibujos e imágenes. Para los adolescentes y jóvenes, se basa más en la conversación aunque hay también actividades y tareas.

La evaluación dura una hora y pediremos permiso para grabar la sesión para poder revisar partes de ella si fuese necesario.

¿Qué ofrece su servicio?

Ofrecemos:

- Evaluación de los menores que se sospecha que puedan tener problemas de desarrollo neurológico
- Educación sobre las afecciones de desarrollo neurológico
- Intervenciones que ayudan a las personas diagnosticadas con enfermedades de desarrollo neurológico y sus familias

Las intervenciones incluyen:

- coordinador de asistencia
- terapia cognitiva del comportamiento
- terapia familiar sistémica
- intervenciones para padres
- intervenciones y grupos psicoterapéuticos
- farmacoterapia (medicación)
- terapia ocupacional

También trabajamos con una red más amplia alrededor de los niños y adolescentes y sus familias. Incluyen: educación, atención primaria (médico de cabecera), pediatras, asistencia social y otros profesionales o cuidadores relevantes.

He sido invitado/a a un Qb ¿qué debería esperar?

El Comportamiento Cuantitativo (Quantitative Behaviour, Qb), se realiza en un ordenador que proporciona información para ayudarnos a evaluar el THDA. La prueba utiliza comparativas con coincidencia de edad y género para evaluar la capacidad del niño para concentrarse, su movimiento y su impulsividad. La prueba puede ser útil en las evaluaciones de THDA cuando existe un diagnóstico incierto.



We care
We respect
We are inclusive

¿Qué sucede después?

A veces pueden ser necesarias otras evaluaciones para dar un diagnóstico. Esto puede incluir observaciones en el colegio, pruebas cognitivas o evaluación del habla y el lenguaje. A veces quizá necesitemos una revisión por parte de un pediatra (médico infantil), para descartar problemas de salud física que causen o contribuyan a las dificultades que está experimentando el niño.

Tras nuestra evaluación, recibirá un Informe de Evaluación de Desarrollo Neurológico. Este incluye información y consejos para el niño o adolescente, su familia y el colegio, incluyendo detalles de otros servicios que pueden ser útiles.

¿Qué sucede si se da un diagnóstico?

Si se diagnostica autismo, se le ofrecerá una plaza en nuestros grupos PEGASUS. Hay un grupo para niños y jóvenes y otro para padres. Si se diagnostica TDAH, se ofrecerá una plaza a los padres en el programa para padres de ocho semanas.

Estos grupos ofrecen información sobre el diagnóstico del desarrollo neurológico, cómo puede afectar al niño o adolescente y a su familia. Las sesiones ofrecerán una gama de estrategias y enfoques con son útiles.

Si aún existen problemas para seguir estas estrategias, nuestros facultativos pueden ofrecer intervenciones psicoterapéuticas, terapia ocupacional o evaluaciones psiquiátras. También podemos ayudar a las familias a acceder a otras fuentes de asistencia (por ejemplo, grupos especializados como resistencia no violenta o derivaciones a Terapia del Habla y el Lenguaje u otros servicios especializados).

¿Cuál es su política por no asistir a una cita?

A veces es posible que no pueda asistir físicamente a una cita presencial, pero aún así desearía contactar con su facultativo. Si este fuese el caso, contacte con su facultativo para concertar una cita virtual o telefónica.

Debido a la demanda de nuestro servicio, si falta consecutivamente a dos citas sin cancelarlas previamente, normalmente le daremos el alta. Tras el alta, si necesita aportación adicional del Equipo de Desarrollo Neurológico, tendrá que realizar de nuevo una derivación.

Comprendemos que a veces es posible que no pueda asistir. Para cancelar una cita, contacte con nosotros en el teléfono o dirección de correo electrónico que aparecen en la última página de este folleto.

Children & Young People's Centre
15 Homerton Row
London
E9 6ED

Abierto de lunes a viernes de 9 am a 5 pm

020 3222 5600

elft.neurodevelopmentalteam@nhs.net



Escanee el código QR para visitar nuestro sitio web.