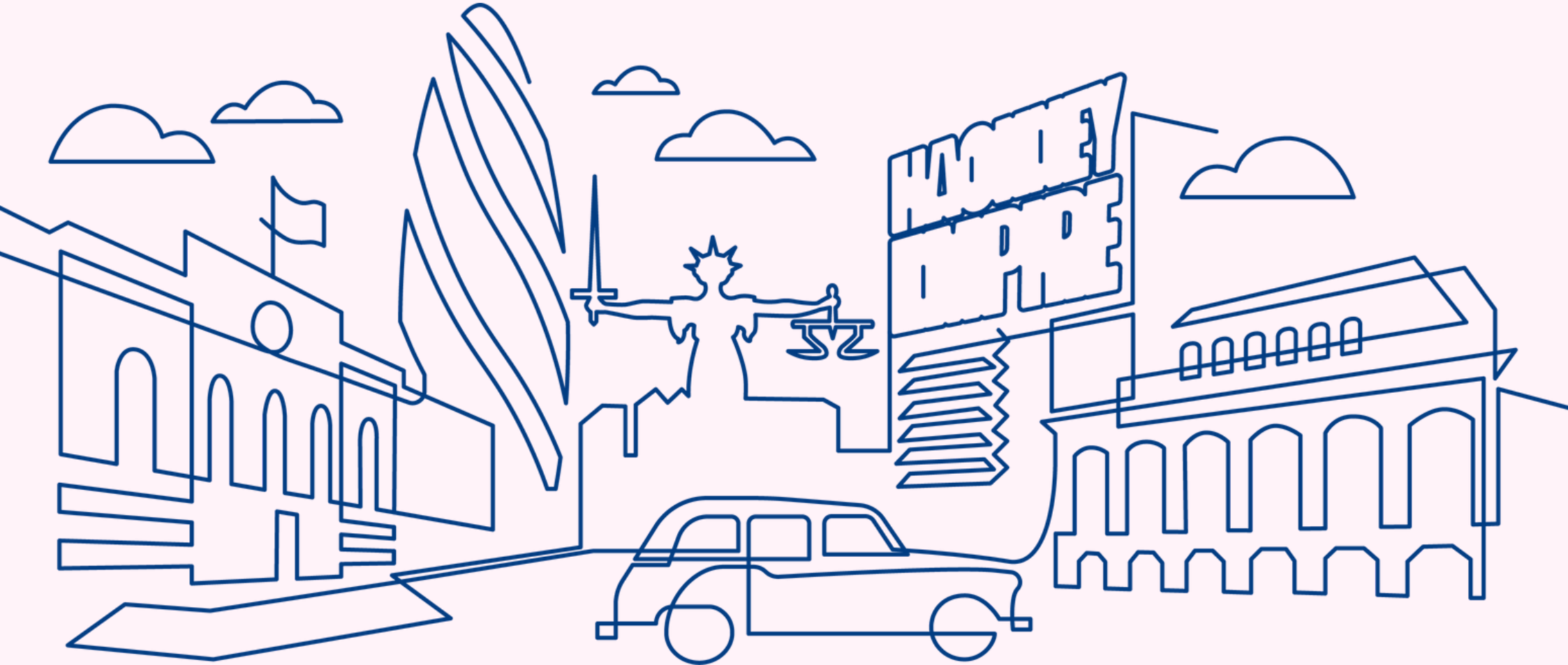


**City & Hackney Specialist CAMHS  
Neurodevelopmental Team****Hoş Geldiniz Broşürü**

## Nörogelişimsel rahatsızlıklar nelerdir?

Nörogelişimsel rahatsızlıklar beyninizin nasıl çalıştığını etkiler. Bunlar, etkilenenlerin oldukça tipik yaşamlar sürmesine izin veren küçük sınırlamalardan, ömür boyu bakım gerektirebilecek bozukluklara kadar çeşitlilik gösterir.

Tedavi ettiğimiz nörogelişimsel rahatsızlık türleri şunlardır:

Otizm Spektrum Bozukluğu (OSB) Dikkat Eksikliği ve Hiperaktivite Bozukluğu, Tik bozukluğu ve Tourette Sendromu.

Nörogelişimsel rahatsızlıkları olan çocuklarda depresyon, anksiyete veya obsesif kompulsif bozukluk (OKB) gibi başka ruhsal sağlık sorunları da gelişebilir. Bunlar CAMHS ekibimiz tarafından tedavi edilebilir. Sunulan tedavi çocuğunuzun ihtiyaçlarına göre uyarlanacaktır.

Çocuğunuzun zihinsel bir engeli varsa, ortak hizmetimiz olan CAMHS Disability Team tarafından görüleceğini lütfen unutmayın.

## Bir ilk değerlendirmem var, ne beklemeliyim?

İlk değerlendirme, Nörogelişimsel Ekip bünyesinde daha fazla uzman değerlendirmesine ihtiyaç olup olmadığını belirlemek için yapılan genel bir değerlendirmedir. Gençler ve aileleri, CAMHS ekibimizden bir klinisyen ile ruhsal sağlık değerlendirmesi için birlikte görülürler. Bu görüşme video aracılığıyla ya da Hackney'deki kliniğimizde şahsen yapılacaktır. Size ve ailenize ne gibi zorluklar yaşadığınız ve bunun ne kadar süredir devam ettiği sorulacaktır.

İlk değerlendirmeden sonra, vakanın tanı için Nörogelişimsel Ekibe sevk edilip edilmeyeceğine karar verilecektir. Bu genellikle Nörogelişimsel Ekip ile başka randevu(lar) alınmasını gerektirecektir.

## Nörogelişimsel Ekte kimler var?

- Çocuk ve Ergen Psikoterapisti
- Klinik Psikolog ve Yardımcı Psikologlar
- Danışman Çocuk ve Ergen Psikiyatristleri
- Aile Terapisti ve Stajyer Aile Terapistleri
- Genç Doktorları
- Reçete Yazan Hemşireler
- Lider Yönetici
- Ergoterapist
- Uzman CAMHS Uygulayıcıları
- Uzman Hemşireler



## ADOS'a davet edildim, ne beklemeliyim?

Otizm Tanısı Gözlem Çizelgesi (ADOS), sosyal iletişim becerilerini değerlendirmek için bir dizi etkinlik kullanılarak çocuklar ve gençler için yapılan bir değerlendirmedir. Çocuklar için oyunlar, kitaplara, çizgi filmlere ve resimlere bakmayı içerir. Gençler için daha çok konuşmaya dayalıdır, ancak etkinlikler ve görevler de vardır.

Değerlendirme yaklaşık bir saat sürer ve gerekirse bazı bölümlerin gözden geçirilebilmesi için oturumu videoya kaydetme izni isteyeceğiz.

## Hizmetiniz ne sağlıyor?

Şunları sunuyoruz:

- Nörogelişimsel rahatsızlığı olduğundan şüphelenilen gençlerin değerlendirilmesi
- Nörogelişimsel rahatsızlıklar hakkında eğitim
- Nörogelişimsel rahatsızlık tanısı konmuş gençleri ve ailelerini destekleyen müdahaleler

Müdahaleler şunları içerir:

- bakım koordinasyonu
- bilişsel davranış terapisi
- sistematik aile terapisi
- ebeveynlik müdahaleleri
- psikoterapötik müdahaleler ve gruplar
- farmakoterapi (ilaç tedavisi)
- ergoterapi

Ayrıca gençlerin ve ailelerin çevresindeki daha geniş bir ağla birlikte çalışıyoruz. Bunlar arasında eğitim, birinci basamak sağlık hizmetleri (Aile Hekimleri), çocuk doktorları, sosyal bakım ve diğer ilgili profesyoneller veya bakıcılar yer almaktadır.

## Quantitative Behaviour'a (Kantitatif Davranış) davet edildim, ne beklemeliyim?

Quantitative Behaviour (Qb), DEHB'yi değerlendirmemize yardımcı olacak bilgileri sağlayan bir bilgisayarda gerçekleştirilir. Test, bir çocuğun konsantre olma yeteneğini, hareketlerini ve dürtüsellikliğini değerlendirmek için yaş ve cinsiyetle eşleştirilmiş karşılaştırmalar kullanır. Bu test, tanısız belirsizliğin olduğu DEHB değerlendirmelerinde yardımcı olabilir.



**We care  
We respect  
We are inclusive**

## Sonrasında ne olacak?

Bazen tanı koymak için başka değerlendirmelere ihtiyaç duyulabilir. Bunlar arasında okul gözlemi, bilişsel testler veya konuşma ve dil değerlendirmesi yer alabilir. Bazen, gencin yaşadığı zorluklara neden olan veya bunlara katkıda bulunan fiziksel sağlık sorunlarını ekarte etmemiz gerekiyorsa, bir pediatrist (çocuk doktoru) tarafından gözden geçirmeye ihtiyacımız olabilir.

Değerlendirmenizden sonra bir Nörogelişimsel Değerlendirme Raporu alacaksınız. Bu rapor, yardımcı olabilecek diğer hizmetlerin ayrıntıları da dahil olmak üzere genç, ailesi ve okulu için bilgi ve tavsiyeler içerir.

## Bir tanı konulursa ne olur?

Otizm tanısı konulursa, size PEGASUS gruplarımızda bir yer önerilecektir. Çocuklar ve gençler için grup ve ebeveynler için ayrı bir grup bulunmaktadır. DEHB tanısı konulursa, ebeveynlere 8 haftalık ebeveynlik programında bir yer önerilecektir.

Bu gruplar, konulan nörogelişimsel tanı, bu tanının bir genci ve ailesini nasıl etkileyebileceği hakkında bilgi sağlamaktadır. Oturumlar, yardımcı olabilecek bir dizi strateji ve yaklaşım sağlayacaktır.

Bu stratejileri takip etmekte hâlâ zorluklar yaşıyorsa, klinisyenlerimiz psikoterapötik müdahaleler, mesleki terapi veya psikiyatrik değerlendirmeler sunabilir. Ayrıca ailelerin diğer destek kaynaklarına (örneğin, şiddet içermeyen direniş gibi uzman gruplar veya Dil ve Konuşma Terapisi veya diğer özel hizmetler için sevkler) erişmelerine yardımcı olabiliriz.

## Kaçırılan randevular için politikanız nedir?

Bazen yüz yüze gerçekleştirilecek bir randevuya katılamayabilirsiniz, ancak yine de klinisyeninizle iletişim kurmak isteyebilirsiniz. Böyle bir durumda, bunun yerine sanal veya telefon randevusu ayarlamak için lütfen klinisyeninizle iletişime geçin. Hizmetimize olan talep nedeniyle, önceden iptal edilmeyen ve art arda kaçırılan iki randevu genellikle taburcu edilmeye sonuçlanır. Taburcu olduktan sonra, Nörogelişimsel Ekibin daha fazla katkısına ihtiyaç duyulursa, yeniden başvuru yapılmasını memnuniyetle karşılarız.

Bazen randevu alamayabileceğinizin farkındayız. Bir randevuyu iptal etmek için lütfen bu broşürün arkasındaki telefon numarasını veya e-posta adresini kullanarak bizimle iletişime geçin.

Children & Young People's Centre  
15 Homerton Row  
London  
E9 6ED

Hafta içi, 9am - 5pm arası açıktır

020 3222 5600

[elft.neurodevelopmentalteam@nhs.net](mailto:elft.neurodevelopmentalteam@nhs.net)



Web sitemizi ziyaret etmek için QR kodunu tarayın!